

**Installationsanleitung zu
CCD Night XP Second Edition**
V 2.02 Stand Jan. 05 (Web)

INHALTSVERZEICHNIS

<i>Inhaltsverzeichnis</i>	2
1 Willkommen	3
2 Bevor Sie beginnen	4
2.1 Lieferumfang	4
2.1.1 Einzelhändler Version	4
2.1.2 Vollversion direkt bezogen.....	4
2.2 Lizenzierung	4
2.3 Aktuelle Informationen	5
2.4 Hardwarevoraussetzungen	6
2.4.1 Allgemein	6
2.4.2 Systemanforderungen.....	6
2.4.3 Systemempfehlung	7
3 Installation	8
3.1 Voraussetzungen	8
3.2 Starten der Installation	8
3.3 Installationsdialog	8
3.3.1 Initialisierung der Installation.....	8
3.3.2 Lizenzvertrag.....	10
3.3.3 Ziel Ordner	10
3.3.4 Komponenten auswählen	11
3.3.5 Startmenü Ordner auswählen.....	12
3.3.6 Zusätzliche Einstellungen	13
3.3.7 Einstellung bestätigen	14
3.3.8 Installation abschließen	15
3.4 Freischaltung	17
3.5 Komponenten nachinstallieren	18
3.6 De - Installation	19

1 Willkommen

Willkommen bei CCD Night XP, dem führenden professionellen Grafikprogramm für Ihre Astrofarbbildverarbeitung.

Mit CCD Night XP Second Edition haben wir die Ideen und Vorschläge vieler Anwender in eine Anwendung umgesetzt, um die Bedienerfreundlichkeit der Vorgängerversion noch auszubauen und zu perfektionieren. Heute bietet CCD Night XP Second Edition mit einem umfangreichen Paket an speziell für die Astrofarbbildverarbeitung zusammengestellte Funktionen eine bessere Antwort auf Ihre Bedürfnisse als je zuvor.

Wir das INELTECH Team, wünschen Ihnen bei Ihrer Arbeit mit CCD Night XP Second Edition viel Freude und stehen Ihnen per E-Mail unter ccd-nightxp@ineltech.de bei Fragen und Anregungen gerne helfend zur Seite.

2 Bevor Sie beginnen

2.1 Lieferumfang

Als Kunde, der eine Vollversion erworben hat, bitten wir Sie sich zu vergewissern, dass alle zum Lieferumfang gehörende Bestandteil vollständig vorhanden sind. Sollten Sie widererwartend eine unvollständige Lieferung erhalten haben, so wenden Sie sich bitte direkt an Ihren Verkäufer.

Haben Sie eine frei verfügbare Beta-Version von CCD Night XP Second Edition aus dem Netz oder über eine Demo- CD zu Testzwecken erhalten, so können Sie die folgenden Punkte überspringen und mit 2.3 fortfahren.

2.1.1 Einzelhändler Version

Zum Lieferumfang einer Vollversion, die über den Fachhandel vertrieben wird, gehören eine CCD Night XP Second Edition CD-ROM in einem DVD Case, eine Kurzinstallationsanleitung, Registrierungsvorlage und ein temporärer Freischaltcode (Type ID). Mit dem Freischaltcode können Sie CCD Night XP Second Edition bereits nutzen bevor Sie sich mit der beiliegenden Vorlage bei uns Registriert haben und Ihre persönliche Lizenzkarte erhalten haben. Weiter Einzelheiten finden sie im nächsten Punkt „Lizenzierung“ sowie auf der entsprechenden Vorlage.

2.1.2 Vollversion direkt bezogen

Zum Lieferumfang einer Vollversion, die direkt über uns erworben wurde, gehören eine CCD Night XP Second Edition CD-ROM in einem DVD Case und eine Kurzinstallationsanleitung. Ihre persönliche Lizenzkarte wird Ihnen unmittelbar nach Begleichung Ihrer Rechnung, die Sie zusammen mit CCD Night XP Second Edition erhalten haben, von uns zugesandt.

2.2 Lizenzierung

Nach Anlauf des beiliegenden begrenzte Freischaltcodes (Type ID) benötigen Sie Ihre Lizenzkarte mit Ihrem persönlichen Registrierung. Nach Übernahme des

Freischaltcodes ist CCD Night XP Second Edition uneingeschränkt nutzbar. Die von Ihnen damit erworbenen Lizenz ist für die Nutzung durch Sie auf all Ihren PC Systemen gedacht. Eine Nutzung auf zweit und Drittsystemen wie portablen PC Systemen ist ausdrücklich gewünscht. Auf Ihrer persönlichen Lizenzkarte befindet sich Ihr Name, Anschrift und Ihr persönlicher Code für CCD Night XP. Die detaillierten Vertagbedingungen finden Sie bei der Installation. Es handelt sich dabei um einen rechtsverbindlichen Vertrag zwischen Ihnen und uns. Zuwiderhandlungen werden zivil und strafrechtlich Verfolgt.

Der Code auf Ihrer Lizenzkarte benötigen Sie bei jeder erneuten Installation von CCD Night XP Second Edition. Es empfiehlt sich daher die Lizenzkarte an einem sicheren Ort z.B. zusammen mit dem CCD Night Second Edition Datenträger aufzubewahren. Details zur Freischaltung finden Sie im Kapitel 3.4 „Freischaltung“.

2.3 Aktuelle Informationen

Die aktuellsten Informationen über Änderungen, die bei Drucklegung noch nicht verfügbar waren, finden Sie auf Ihrer CCD Night XP Second Edition Installations- CD Rom. Im Zuge der kontinuierlichen Weiterentwicklung der Anwendung kann es zu kurzfristigen Änderungen in der technischen Ausstattung kommen. Lesen Sie daher bitte unbedingt *README.TXT*, bevor Sie fortfahren.

Öffnen können Sie dieses Datei durch einen Doppelklick auf *README.TXT* im Microsoft Explorer (hier nicht Internet Explorer), Notepad oder mit jeder Textverarbeitung, die den ASCII Zeichensatz unterstützt (z.B. Word, StareOffice o.ä.) , öffnen.

2.4 Hardwarevoraussetzungen

2.4.1 Allgemein

CCD Night XP Second Edition wurde für den Einsatz mit Windows XP entwickelt. Es werden neben dem neusten Produkt der Windowsfamilie auch weitere Versionen bis zu Windows 98 SE unterstützt. Als Besonderheit werden unter den Betriebssystemen Windows 2000/XP Professional bis zu zwei CPU's unterstützt. Der Betrieb unter Windows Server Systemen wurde nicht getestet, und wird von Ineltech nicht supported.

Die Verarbeitungszeit wird durch die Verwendung modernerer Computersysteme als jener die bei Drucklegung auf dem Markt verfügbar waren, positive beeinflusst. Großen Einfluss haben der physikalischer Arbeitsspeicher (RAM) und die Rechnleistung des Prozessors (CPU). Die Systemleistung kann von weiteren Faktoren als den hier angegebenen abhängen.

2.4.2 Systemanforderungen

Für eine Reibungslose Installation muss das PC System folgende Mindestanforderungen erfüllen:

Betriebssystem: Microsoft Windows 98/ME/NT/2000/XP mit Microsoft Internet Explorer > 4, Windows NT 4.0 zusätzlich mit SP 3 <

CPU: Intel Pentium 200MHz und kompatibel

Speicher: 64 MB

Grafik: SVGA (800x600) mit mindestens 64k Farben

Festplatte: Programm min. 22 MB / 256MB frei (Auslagerungsdatei)

CD ROM: CD/DVD Laufwerk 2x oder schneller ist erforderlich

Bei der Erstellung von einem hochqualitativen RGB Komposit mit CCD Night XP Second Edition sind Datenvolumen vom sechszehnfachen eines einzelnen bmp's (Bitmap) keine Seltenheit. Von der Verwendung von Rechnern, die die Mindestanforderungen nicht erfüllen, wird dringend abgeraten. Erfüllt Ihr System auf dem Sie CCD Night XP installieren möchten den Mindestanforderungen, so können Sie mit der Installation wie unter Kapitel 3. „Installation“ beschrieben fortfahren.

2.4.3 Systemempfehlung

Für einen angenehmes Arbeiten mit CCD Night XP Second Edition empfehlen wir die folgende Systemkonfiguration.

Betriebssystem: Microsoft Windows 2000/XP

CPU: Intel Pentium III/IV und kompatible, 1 GHz +

Speicher: 256 MB

Grafik: XGA (1280x1024); 16,7 Mio Farben (Dualscreen möglich)

Festplatte: Programm + alle Extras 600MB / 256MB frei

CD ROM: CD/DVD Laufwerk 2x oder schneller ist erforderlich

Die fortwährende Endwicklung auf dem Gebiet der Desktop Computer führt zu einer fortwährenden Steigerung der Systemleistung. Mit neueren Systemen kann die Verarbeitungsgeschwindigkeit deutlich erhöht werden, was ein noch optimaleres Arbeiten ermöglicht.

3 Installation

3.1 Voraussetzungen

Bei der Installation unter den Betriebssystemen Windows NT, 2000 und XP professionell benötigen Sie zur erfolgreichen Installation eine Userkennung mit Administrationsrechten auf dem lokalen Rechner. Ohne diese Berechtigung können Sie die Installation nicht durchführen. Nähere Informationen erhalten Sie hierzu von Ihrem Systemadministrator.

Für Windows 98 SE, Windows ME und XP Home benötigen Sie keine spezielle Nutzerkennung. Die Installation kann von jedem Nutzer ausgeführt werden.

3.2 Starten der Installation

Legen Sie die Installations- CD Rom von CCD Night XP Second Edition in Ihr CD ROM Laufwerk z.B. E: ein. Unter einigen Windows Betriebssystemen wird nun der Installationsdialog automatisch gestartet.

Sollte die Installation widererwahrten nicht starten, so ist möglicherweise die Auto-Start-Funktion bei Windows deaktiviert. In diesem Fall starten Sie die Installation im Explorer durch Doppelklick auf die *SETUP.EXE* bitte von Hand. Hierzu öffnen Sie den Windows Explorer durch klicken auf das entsprechende Icon oder die Tastenkombination „Windows + e“.

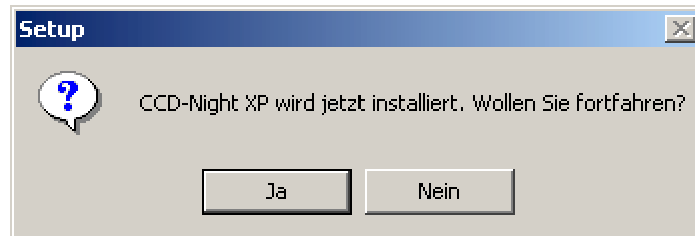
Alternative können Sie auch unter Start/Ausführen mittels der Eingabe z.B. E:\Setup.exe ausführen, um die Installation zu starten.

3.3 Installationsdialog

3.3.1 Initialisierung der Installation

Nach dem Start des Installationsdialoges werden Sie aufgefordert die Installation zu autorisieren. Bestätigen Sie mit „**Ja**“ um die Installation zu starten, „**Nein**“ um CCD Night XP Second Edition nicht zu installieren. Bis hierher wurden weder Dateien

kopiert noch wurden Veränderungen an der Systemeinstellung vorgenommen. Dieses ist erst der Fall wenn Sie die in den nächsten Punkten angesprochenen Einstellungen bestätigt haben.

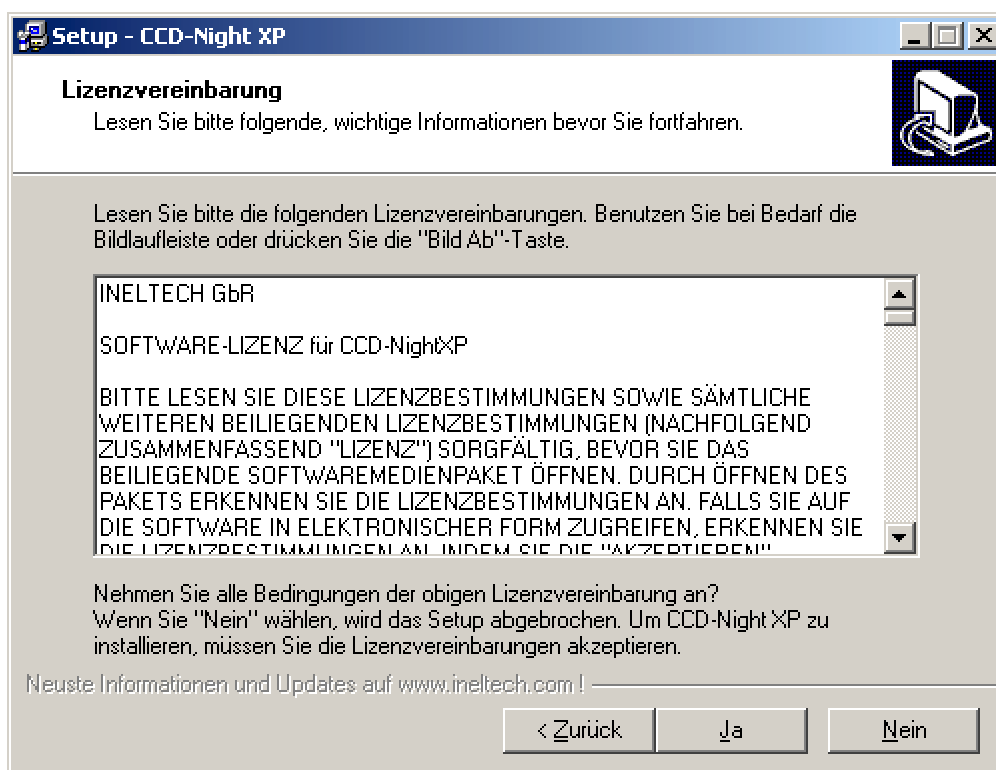


In nächsten Schritt befolgen Sie bitte die Anweisungen auf dem Begrüßungsbildschirm und bestätigen dann mit „**Weiter**“.



3.3.2 Lizenzvertrag

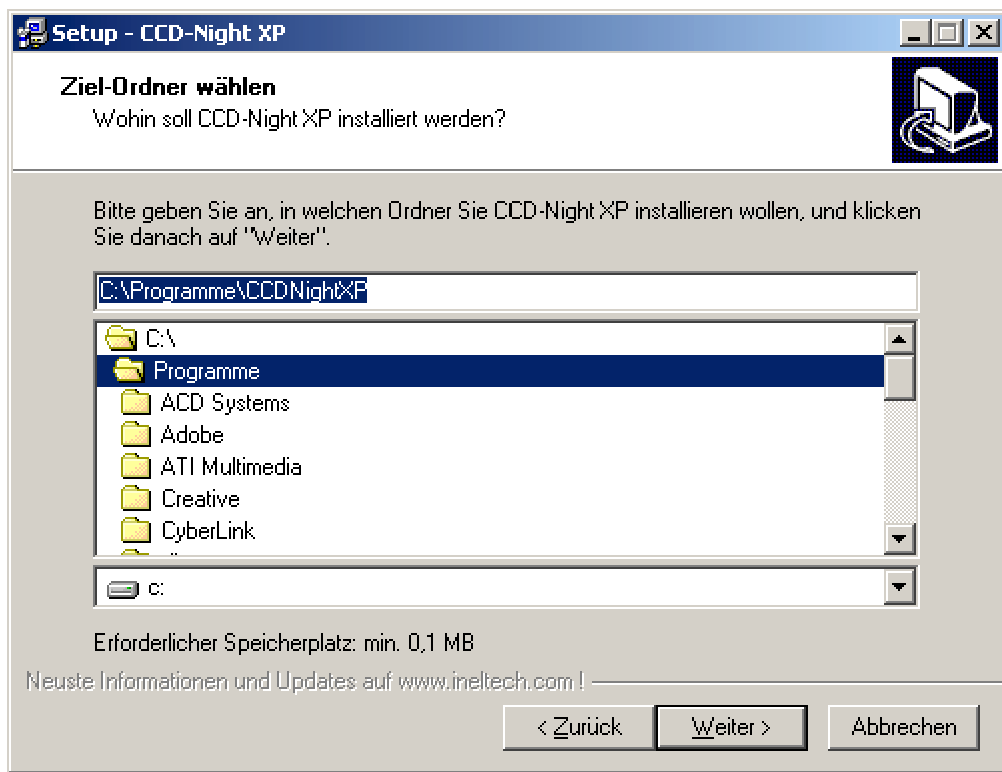
Im anschließende Dialog werden Sie aufgefordert den Lizenzvertrag zwischen Ihnen und INELTECH zur Nutzung von CCD Night XP Second Edition anzunehmen. Lesen Sie sich ihn zuvor durch und entscheiden Sie sich dann um den Vertrag mit „**Ja**“ anzunehmen oder mit „**Nein**“ abzulehnen und die Installation abubrechen. Mit „**Zurück**“ kehren Sie zum vorigen Installationsdialog zurück. Um die Installation fortsetzen zu können, müssen Sie mit dem Vertrag einverstanden sein und ihn annehmen.



3.3.3 Ziel Ordner

In diesem Dialog werden Sie aufgefordert das Verzeichnis anzugeben in, welches Sie CCD Night XP Second Edition installieren möchten. Voreingestellt ist C:\Programme\CCDNightXP. Um ein anderen als den voreingestellten Ordner für die Installation auszuwählen, wählen Sie zunächst das Laufwerk aus, auf welches Sie CCD Night XP Second Edition installieren möchten, dann können Sie mittels der Mause den Verzeichnisbaum entsprechend durchsuchen. Wenn Sie den gewünschte Ordner eingestellt haben, bestätigen Sie mit „**Weiter**“, mit „**Zurück**“ kehren Sie zum

vorigen Installationsdialog zurück und mit „**Abbrechen**“ wird die Installation abgebrochen. Bis hierher wurden noch keine Einstellungen am System vorgenommen.



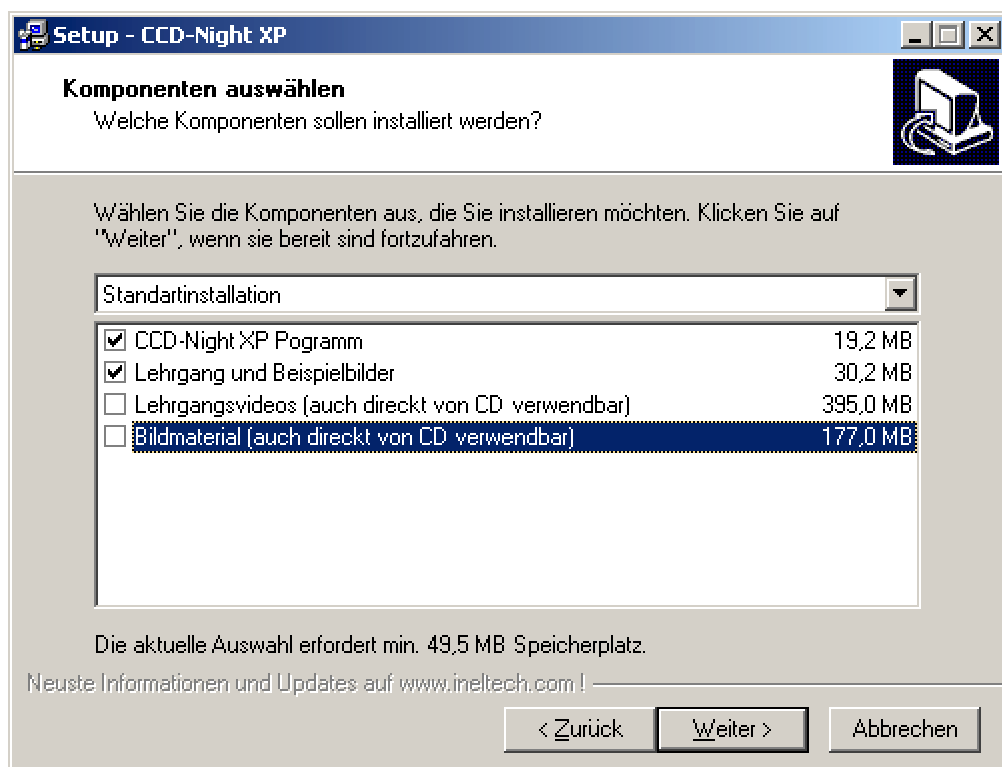
3.3.4 Komponenten auswählen

CCD Night XP Second Edition besteht aus verschiedenen einzelnen Komponenten, die auch nachträglich installiert werden können. Vorausgewählt ist die Standard Installation, hierbei werden das Programm und der Onlinelehrgang mit Beispielbildern installiert. Sie können daneben auch die Kompakt-, bei der nur die Anwendung installiert wird, der Voll- und der Benutzerdefinierteninstallation wählen. Durch setzen oder entfernen fügen bzw. entfernen Sie die ausgewählte Komponente von der Liste der zu installierenden Teile.

Hinter jedem Menüpunkt befindet sich die Angabe über den zu belegenden Speicherplatz auf ihrer Festplatte. Sie sollte über ausreichende freie Speicherkapazität verfügen, um dieses zu installieren. Die Installation wird sonst aufgrund nicht ausreichendem Speicherplatz abgebrochen. Um einen reibungsfreien Ablauf zu gewährleisten, stellen Sie darüber hinaus unbedingt sicher, dass auch nach einer erfolgreichen Installation zu jederzeit die verfügbaren Speicherplatz nicht unter das

Mindestmaß von rund 256 MB fällt. Die aktuellen Windows Betriebssysteme benötigen diesen Speicher für die Auslagerungsdatei.

Haben Sie Ihre Auswahl getroffen so bestätigen Sie mit „**Weiter**“, mit „**Zurück**“ kehren Sie zum vorigen Installationsdialog zurück und mit „**Abbrechen**“ wird die Installation abgebrochen. Bis hierher wurden noch keine Einstellungen am System vorgenommen.

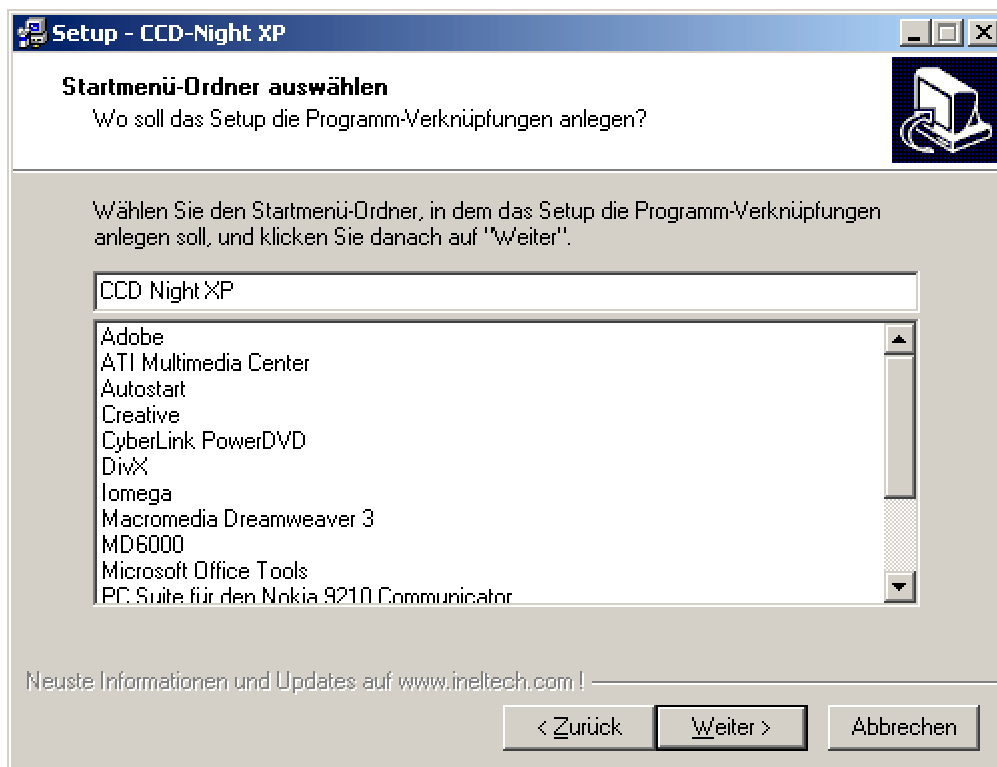


3.3.5 Startmenü Ordner auswählen

Nach dem Sie nun die zu installierenden Komponenten gewählt haben, werden Sie dazu aufgefordert in Ihrem Startmenü den entsprechenden Ordner auszuwählen, in welchen Sie die Icons abgelegt haben möchten. Sie können sich für ein bereits bestehenden Menüpunkt entscheiden. Treffen Sie hier keine abweichende Auswahl, dann wird der Punkt „CCD Night XP“ angelegt.

Haben Sie Ihre Auswahl getroffen so bestätigen Sie mit „**Weiter**“, mit „**Zurück**“ kehren Sie zum vorigen Installationsdialog „Komponenten auswählen“ zurück und mit

„**Abbrechen**“ wird die Installation abgebrochen. Bis hierher wurden noch keine Einstellungen am System vorgenommen.

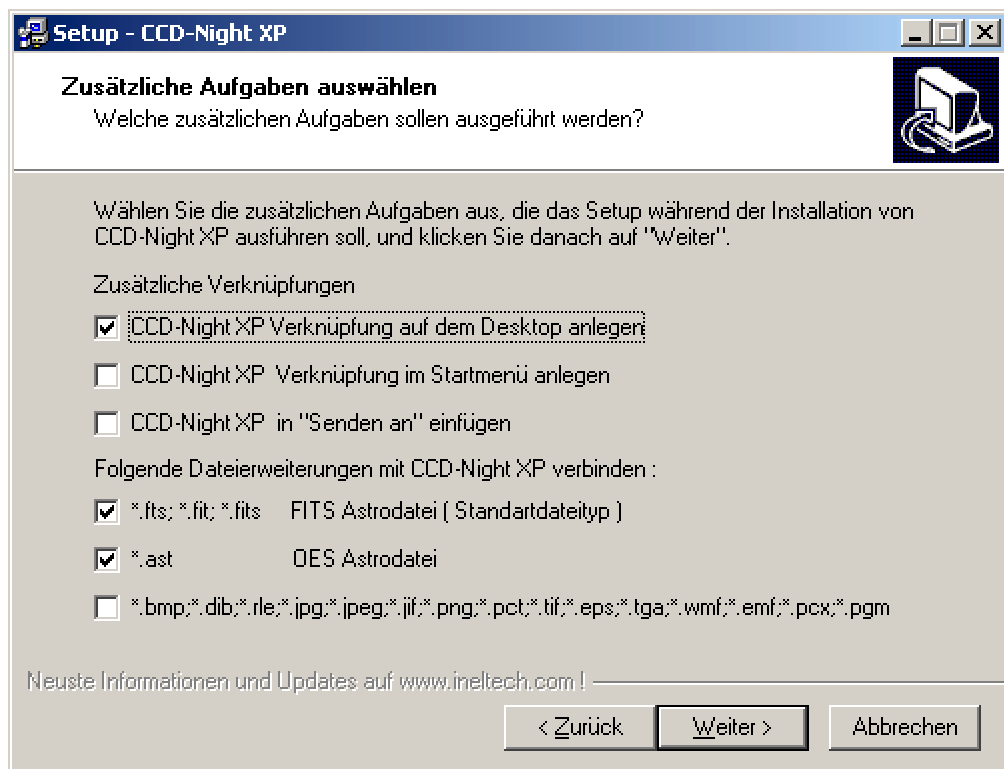


3.3.6 Zusätzliche Einstellungen

Hier haben Sie die Möglichkeit direkt Verknüpfungen mit CCD Night XP Second Edition innerhalb der Windows Umgebung einzurichten. Dabei können Sie Verknüpfungen mit CCD Night XP Second Edition auf dem „Desktop“, im „Startmenü“ und in „Senden zu ...“ bei der Installation automatisch anlegen lassen.

Sie können darüber außerdem Dateierweiterungen mit den Endungen *.fts, *.fit, und *.fits sowie weitere automatisch mit CCD Night XP Second Edition verbinden. Bitte beachten Sie das damit die bereits bestehenden Verknüpfungen mit diesen Dateierweiterungen überschrieben werden, dieses sollte insbesondere beim letzten Punkt besonders berücksichtigt werden, da es sich hier um Standardformate handelt die häufig mit anderen Grafikprogrammen verknüpft sind.

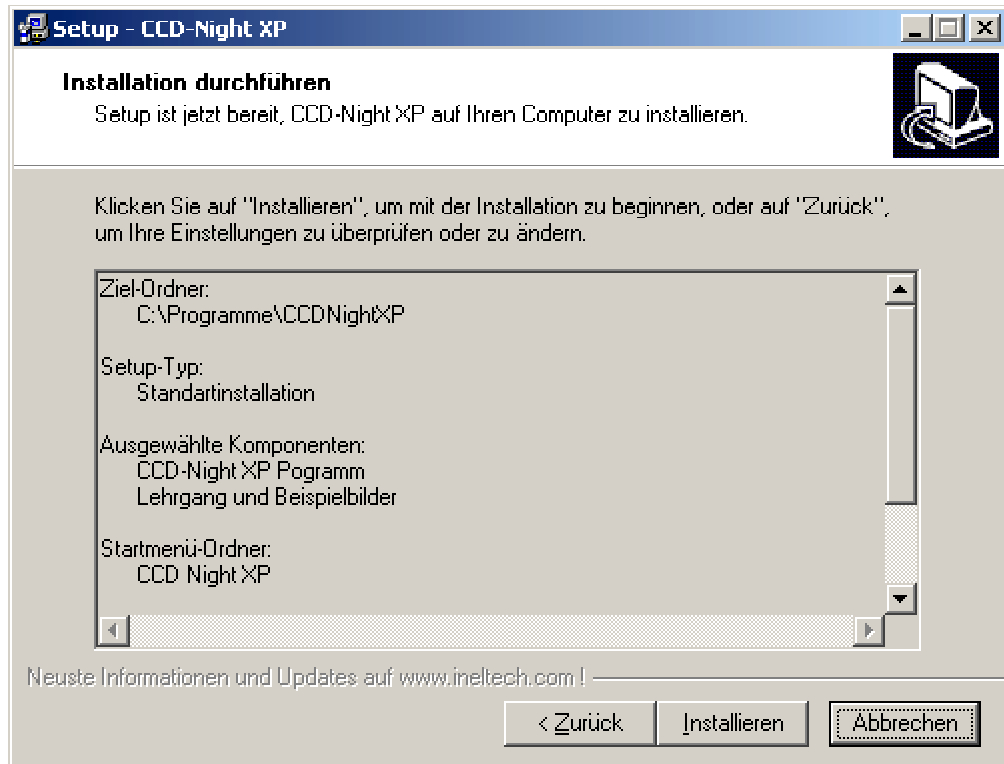
Nähere Angaben zu Details entnehmen Sie bitte der Microsoft Windows Dokumentation und ihren Systemeinstellungen. Mit einem gesetzten Haken wird dieser Punkt ausgewählt.



3.3.7 *Einstellung bestätigen*

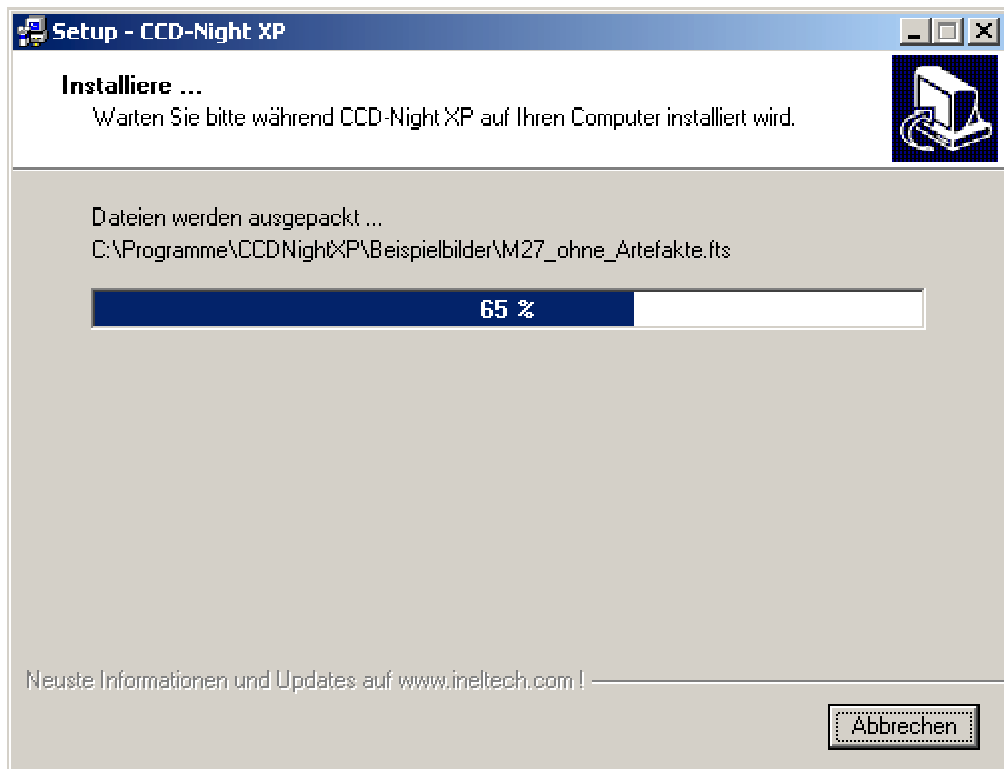
In diesem Dialog erhalten Sie die Möglichkeiten die getroffenen Einstellungen nochmals zu überprüfen, bevor mit der Installation begonnen, die Dateien auf die Festplatte kopiert und die entsprechenden Einstellungen geändert werden. Wir weisen ausdrücklich darauf hin, dass nach der Installation einige Änderungen - auch der Systemdateien - nicht ohne weiteres wieder rückgängig gemacht werden können. Also überprüfen Sie diese unbedingt noch einmal sorgfältig, um sicher zu stellen, dass diese auch Ihren Vorgaben entsprechen.

Sind Sie mit den getroffenen Einstellungen einverstanden, so bestätigen Sie mit „**Installieren**“, mit „**Zurück**“ können Sie wieder zu den Auswahlmenüs gehen um einzelne Einstellungen zu ändern. Mit „**Abbrechen**“ wird die Installation abgebrochen. Bis hierher wurden noch keine Einstellungen am System vorgenommen.



3.3.8 Installation abschließen

Nach dem Sie nun alle Einstellungen getroffen haben wird mit der eigentlichen Installation begonnen, dieses kann abhängig von Ihrer Auswahl der Komponenten und der Systemleistung insbesondere des CD ROM Laufwerkes und der Festplatte eine geraume Zeit in Anspruch nehmen.



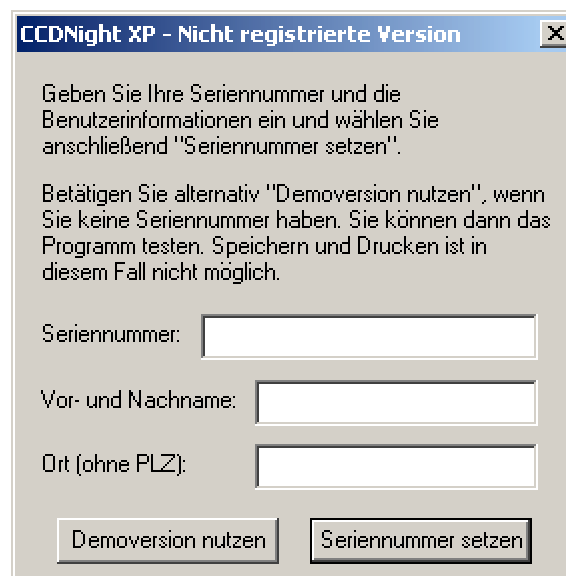
Nach Abschluss des Kopiervorganges ist die Installation von CCD Night XP Second Edition abgeschlossen. Wenn Sie die Readme.txt nicht bereits gelesen haben können Sie diese noch anzeigen lassen. Bestätigen Sie mit „**Fertigstellen**“ den Abschluss der Installation.



3.4 Freischaltung

Beim ersten Start von CCD Night XP Second Edition werden Sie in folgendem Dialog aufgefordert Ihre von Ihrer Registrierung die folgenden Daten einzugeben; Seriennummer, Vor und Zuname sowie den Ort einzugeben. Achten Sie bitte darauf, dass dieses mit den Angaben auf Ihrer Lizenzkarte übereinstimmt. Bestätigen Sie Ihre Eingaben mit „**Seriennummer setzen**“.

Nach Eingabe dieser Daten werden Sie erst wieder nach einer Neuinstallation aufgefordert erneut aufgefordert die Daten zu setzen. Bewahren Sie also die Lizenzkarte sorgfältig auf, beispielsweise in Ihrem CCD Night XP Second Edition Verpackung. Näheres hierzu finden Sie auf der Karte.



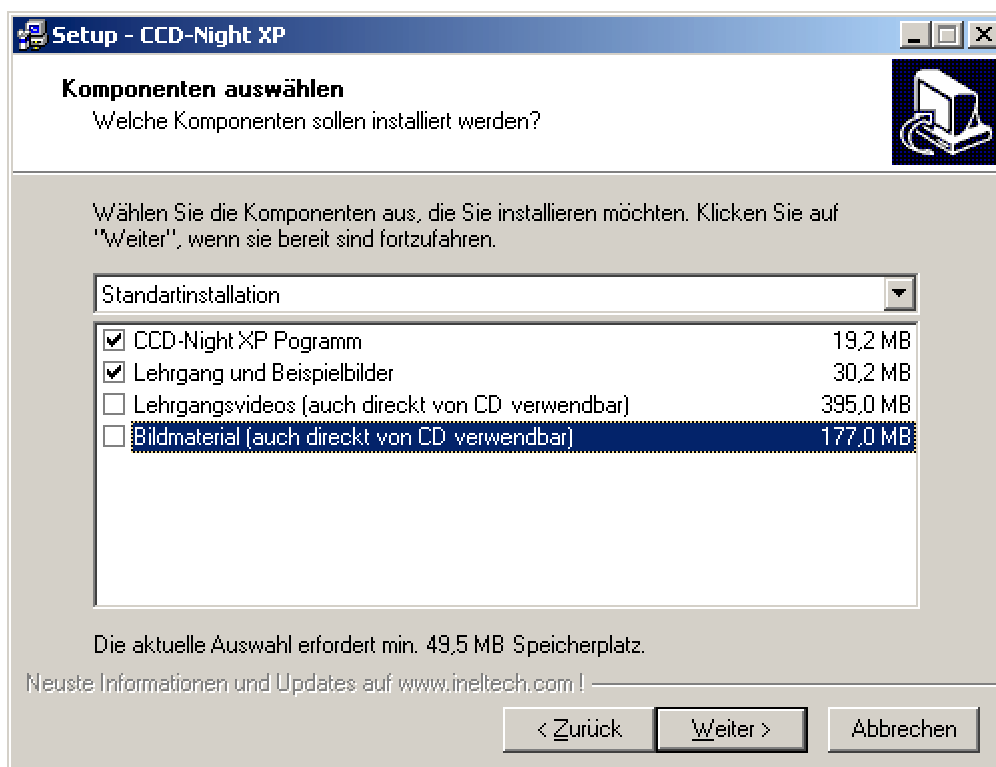
The screenshot shows a dialog box titled "CCDNight XP - Nicht registrierte Version". The text inside reads: "Geben Sie Ihre Seriennummer und die Benutzerinformationen ein und wählen Sie anschließend 'Seriennummer setzen'." Below this, it says: "Betätigen Sie alternativ 'Demoversion nutzen', wenn Sie keine Seriennummer haben. Sie können dann das Programm testen. Speichern und Drucken ist in diesem Fall nicht möglich." There are three input fields: "Seriennummer:", "Vor- und Nachname:", and "Ort (ohne PLZ):". At the bottom, there are two buttons: "Demoversion nutzen" and "Seriennummer setzen".

Ohne die Eingabe der Registrierungsdaten können Sie CCD Night XP Second Edition dennoch solange nutzen bis Sie ein solche erworben haben. Bestätigen Sie Ihre Auswahl mit „**Demoversion Nutzen**“. Ihnen steht bis zur Registrierung der volle Funktionsumfang zur Verfügung. Das Speichern sowie Drucken der Dateien ist jedoch nicht möglich.

3.5 Komponenten nachinstallieren

Bei der Installation konnten Sie aus verschiedenen Komponenten, die sich neben dem eigentlichen Programm ebenfalls im Lieferumfang von CCD Night XP Second Edition befinden, wählen. Um nach erfolgreicher Installation nachträglich weitere Komponenten hinzuzufügen starten sie das Setup Programm genau so wie bei der ersten Installation von CCD Night XP.

Befolgen Sie die Anweisungen wie unter „Installation“ bereits beschrieben. Es ist jedoch darauf zu achten, dass das Installationsverzeichnis mit dem übereinstimmt in welches Sie CCD Night XP Second Edition zuvor installiert haben. Sie können dann im Dialogfenster Komponenten wählen die zusätzlich zu installierenden Komponenten auswählen. Eine Entfernen einzelner Teile ist auf diesem Wege jedoch nicht möglich.



Nachdem Sie die zu installierenden Komponenten ausgewählt haben, bestätigen sie ebenfalls mit weiter und fahren so fort, wie es unter dem Punkt „Installation“ in diesem Dokument beschrieben ist.

3.6 De - Installation

Um die Softwarelösung CCD Night XP Second Edition von Ihrem System entfernen, begeben Sie sich in Ihre Systemsteuerung, welche Betriebssystemabhängig auf verschiedene Arten aufgerufen werden kann. Nähere Angaben entnehmen Sie bitte Ihrer Windows Dokumentation.

Wählen Sie den Menüpunkt „Software“. Dort klicken Sie dann auf das Programmsymbol für CCD Night XP Second Edition und wählen entfernen. Der Sicherheitshalber werden Sie gebeten dieses Nocheinmal zu bestätigen. CCD Night XP Second Edition wird daraufhin vollständig von Ihrem System entfernt. Dieses bezieht sich auch auf Einträge in den Systemdateien Ihres Betriebssystems. Eigene Dateien in den Verzeichnissen bleiben erhalten, und müssen von Ihnen separat gelöscht oder anderweitig verarbeitet werden.